



# Hakijan opas Yhteishaku 2021

*poke*

POHJOISEN KESKI-SUOMEN  
AMMATTIOPISTO



# Hakeminen

Hakuaikaa  
jatkettu 7.4.  
saakka!

## Yhteishaku

Kevään 2021 yhteishaku ammatilliseen ja lukiokoulutukseen on 23.2.-7.4.2021. Haku tehdään sähköisesti opintopolku.fi -palvelussa. Yhteishaku on tarkoitettu pääsääntöisesti peruskoulun päättävälle ja lukion oppimäärän suorittaneille.

## Valintaperusteet

Valinta tapahtuu pistesijajärjestyksessä. Pisteytyksestä saat lisätietoja Opintopolusta.

## Pääsy- ja soveltuvuskokeet

Kasvatus- ja ohjausalan perustutkinnon soveltuvuskoe on 4.-5.5.2021. Sosiaali- ja terveysalan perustutkinnon soveltuvuskoe on 5.-7.5.2021. Koe järjestetään kaikille hakijoille. Lisätietoa [www.poke.fi](http://www.poke.fi).

## Harkintaan perustuva valinta

Oppilaitos voi ottaa opiskelijoita koulutuksiin harkinnan perusteella. Valinta tehdään valintapistemääristä riippumatta. Yhteen hakukohteeseen voidaan ottaa enintään 30% opiskelijoista harkinnan perusteella. Harkintaan perustuvan valinnan syitä ovat:

- oppimisvaikeudet
- sosiaaliset syyt
- koulutodistusten puuttuminen tai todistusten vertailuvaikeudet
- tutkinnon suorittamiseen riittämätön tutkintokielen kielitaito

Koulutustarpeesi ja edellytyksesi suoriutua opinnoista arvioidaan ja otetaan huomioon. POKE voi käyttää oppimisvalmiuskoetta valinnan tukena. Koe järjestetään huhti-toukokuussa.

Harkinnanvaraisesti hakiessasi sinun tulee lähettää haun perusteena olevat ajantasaiset todistukset ja lausunnot hakuaikana osoitteeseen:

Pohjoisen Keski-Suomen ammattiopisto/  
Harkinnanvarainen valinta  
PL 41, 44101 Äänekoski

### **Kielitaito**

Jos äidinkielenäsi on muu kuin suomi, eikä sinulla ole todistuksia suomen kielen taidosta, saat kutsun kielikokeeseen. Kokeella selvitetään, onko sinulla riittävät valmiudet opetuskielen käyttämiseen. Kielikokeeseen lähetetään sähköpostitse kutsu.

Jos oppilaitos arvioi, ettei kielitaitosi riitä opetuskielen suulliseen ja kirjalliseen käyttämiseen ja ymmärtämiseen, et voi tulla valituksi.

### **Kahden tutkinnon opinnot**

Kaksoistutkinnossa voit suorittaa samanaikaisesti ammatillisen perustutkinnon ja ylioppilastutkinnon. Lukioista sinun tulee valita viisi oppiainetta, jotka kirjoitat ylioppilaskirjoituksissa. Lukio-opinnot suoritetaan lähilukiassa.

Voit ilmoittaa kiinnostuksesi kahden tutkinnon opintoihin yhteishaun hakulomakkeella. Ilmoittautumisen kahden tutkinnon opintoihin teet opiskelupaikkaa vastaanottaessasi.







## **Terveydentila ja toimintakyky**

Joissakin tutkinnoissa on terveydentilaa ja toimintakykyä koskevia vaatimuksia, jotka sinun kannattaa ottaa huomioon jo hakeutumisvaiheessa. POKEssa terveydentilavaatimukset koskevat kasvatus- ja ohjauksen, logistiikan sekä sosiaali- ja terveystieteiden perustutkintoja. Terveydentilasuosituksia voi olla muissakin tutkinnoissa. Niistä saat lisätietoja oppilaitoksesta.

## **Yhteishaun tulokset**

Tulokset julkaistaan aikaisintaan 17.6.2021. Valituille lähetetään oppilaitoksen valintakirje sähköisesti. Luvan antaneiden nimet julkaistaan oppilaitoksen sivuilla.

**Opiskelupaikka tulee ottaa vastaan viimeistään 1.7.2021.**

## **VALMA-haku**

Ammatilliseen koulutukseen valmentavan koulutuksen haku on 23.2.-7.4.2021.

Haku tehdään sähköisesti opintopolku.fi -palvelussa. Hakijat haastatellaan. Tulokset julkaistaan aikaisintaan 17.6.2021. Opiskelupaikka tulee ottaa vastaan viimeistään 1.7.2021.

**Muutokset mahdollisia. Tarkista tiedot [www.opintopolku.fi](http://www.opintopolku.fi) ja [www.poke.fi](http://www.poke.fi).**

**Hakuaikaa  
jatkettu 7.4.  
saakka!**

# Jatkuva haku

Mikäli jäät ilman opiskelupaikkaa yhteishaussa, voit etsiä sitä Jatkuvan haun koulutustarjonnasta oppilaitoksen sivuilta. Hakemuksen teet oppilaitoksen sivuilla.

Jos olet suorittanut jo yhden perustutkinnon, olet ylioppilas, suorittanut korkea-asteen tutkinnon, ollut työelämässä ja haluat kehittää osaamistasi, hakuväyläsi on Jatkuva haku.

Haettavina olevat koulutukset löydät etusivuiltamme Koulutushausta. Tarjolla on perustutkintoja, ammatti- ja erikoisammattitutkintoja, tutkintojen osia ja lyhykursseja.

Neuvontaa ja ohjausta saat Hakijapalveluista.

Hakijapalvelut  
puh. 040 7120 935  
hakijapalvelut@poke.fi







# Opinnot ja opiskelu

Tavoitteesi on ammatillisen perustutkinnon suorittaminen. Sen laajuus on 180 osaamispistettä (osp).

Perustutkintoon kuuluu ammatillisia tutkinnon osia 145 osp ja yhteisiä tutkinnon osia 35 osp.

Ammatilliset tutkinnon osat 145 osp

- pakolliset tutkinnon osat
  - perusosaaminen
  - osaamisalaopinnot
  - valinnaiset tutkinnon osat

Yhteiset tutkinnon osat 35 osp

- viestintä- ja vuorovaikutusosaaminen 11 osp
- matemaattis-luonnontieteellinen osaaminen 6 osp
- yhteiskunta- ja työelämäosaaminen 9 osp
- 9 osp opiskelijan valitsemia opintoja osa-alueista

## HOKS

Kanssasi tehdään henkilökohtainen osaamisen kehittämissuunnitelma. HOKSissa suunnitellaan mitä osaamista tarvitset ja miten sen hankit. HOKSiin kirjataan erityisen tuen tarpeet ja tukitoimet. Omat tavoitteesi kirjataan urasuunnitelmaan ja mietitään miten opinnoissa ja tekemilläsi valinnoilla edistät niiden saavuttamista. Tavoitteitasi voivat olla esim. jatko-opinnot, yrittäjyys, kansainvälisyys tai kilpailutoiminta. HOKSia päivitetään opintojen aikana.

## Monipuoliset oppimisympäristöt

Oppilaitoksessa on hyvät opetustilat, työsalit, työmaat, työelämää vastaavat palvelutoiminnot esim. autohalli, parturi-kampaamo, opetusravintola ja kahvila. Simulaattorit, robotit ja monet digitaaliset sovellukset ovat opiskelun arkea. Verkko-oppimisympäristönä on Peda.net.

## Työpaikalla järjestettävä koulutus

Osan osaamisesta hankit työpaikoilla käytännön työtehtävissä. Osaamisen hankkiminen voi tapahtua koulutus-sopimuksella (opiskelijana) tai oppisopimuksella (työntekijänä).

## Osaamisen osoittaminen ja arviointi

Osoitat osaamisesi näytöissä. Osaamistasi arvioidaan tutkinnon perusteissa määrättyjen ammattitaitovaatimusten tai osaamistavoitteiden mukaisesti. Näyttöjä tehdään työelämässä tai oppilaitoksen harjoitusympäristöissä käytännön työtehtävissä. Näytön arvioi kaksi arvioijaa: opettaja ja työelämän edustaja. Arviointiasteikko on 1-5.

## Jatko-opintokelpoisuus

Ammatillinen perustutkinto antaa yleisen jatko-opintokelpoisuuden korkea-asteen opintoihin eli ammattikorkeakouluihin ja yliopistoihin.







## Kustannukset ja tuet

Opetus ammatillisessa perustutkintokoulutuksessa on maksutonta. Opiskelupäivinä saat maksuttoman lounaan.

Opiskelijalle tulee kustannuksia oppikirjoista ja opiskeluvälineistä. Ne vaihtelevat tutkinnoittain.

Päätoimisena opiskelijana sinulla on oikeus Kelan maksamiin etuuksiin: opintoraha, oppimateriaalilisä ja opintolainan valtiontakaus. Oppimateriaalilisää voit saada jo 15-16-vuotiaana.

Koulumatkatukea voit saada, jos päivittäinen koulumatkasi yhteen suuntaan on vähintään 10 kilometriä.

Yleistä asumistukea voit saada vuokramenoihin.

Katso lisää Kelan sivuilta [www.kela.fi](http://www.kela.fi).

## Opiskelun tuki

Opintojen aikana saat tukea ja apua opintoihin ja oman elämäsi tilanteisiin.

Opinto-ohjaajat auttavat opintojen suunnittelussa, etenemisen seuraamisessa, valintojen tekemisessä, jatko-opintoihin ja työelämään hakeutumisessa.

Kasvatusohjaajat tukevat ja edistävät opiskeluhyvintointia, kasvua ja elämänhallintaa.

Erytisen tuen tarpeisiin vastuuopettaja ja erityisen tuen vastuuopettaja suunnittelevat kanssasi tukitoimia ja ohjausta opintoihisi.



Terveydenhoitajat palvelevat sinua terveyteen ja sairauteen liittyvissä asioissa.

Kuraattorin ja psykologin puoleen voit kääntyä opiskeluun tai omiin henkilökohtaisiin asioihisi liittyvissä ongelmissa.

## Asuntolat

POKella on asuntolat Saarijärvellä ja Äänekoskella. Asuntolapaikat on ensisijaisesti varattu pitkämatkalaisille ensimmäisen vuoden opiskelijoille. Asuntolapaikkaa voit hakea opiskelupaikan vastaanottamisen yhteydessä.

Asuntoloista löydät lisää tietoa [www.poke.fi/opiskelijalle/asuminen](http://www.poke.fi/opiskelijalle/asuminen)

Lisää kertovat asuntolaohjaajat  
Saarijärvi puh. 0400 351 514 ja  
Äänekoski puh. 040 6545 704.

Viitasaarella vuokra-asuntoja tarjoaa  
Viitasaaren Vuokra-asunnot Oy.

## Liikkuva Poke

Liikkuva Poke tuo taukoliikettä oppitunneille, liikuntavälineitä tauoille ja luokkatiloihin, yhteisiä liikuntatempauksia ja vapaa-ajan liikuntamahdollisuuksia.

Katso lisää Instasta  
[@liikkuvapoke](https://www.instagram.com/liikkuvapoke)  
[#liikkuvapoke](https://www.instagram.com/hashtag/liikkuvapoke)



LIKKUVA  
POKE



# Moderni ja monipuolinen ammattiopisto pohjoisessa Keski-Suomessa

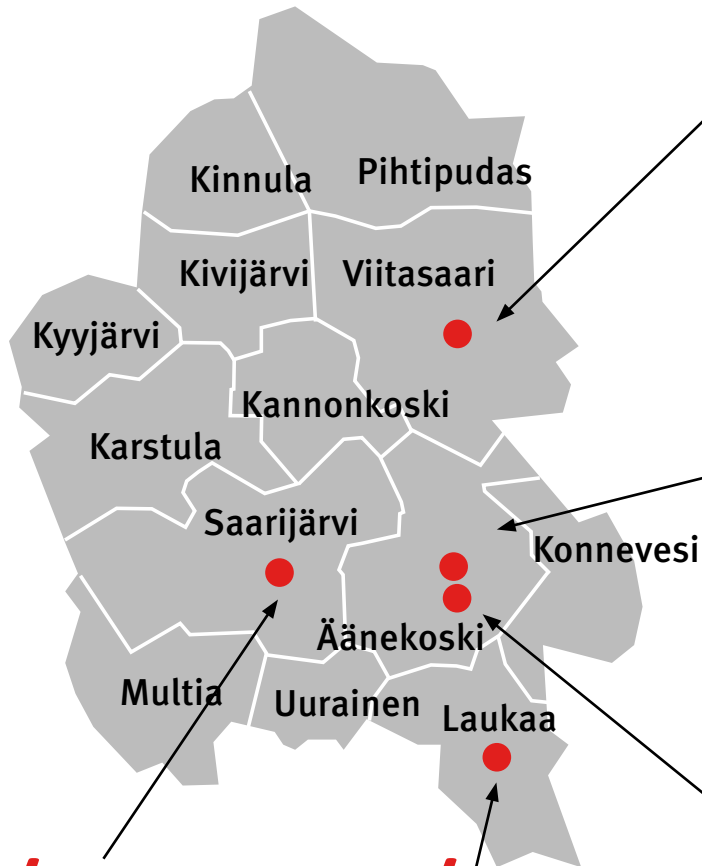
Tarjoamme parhaat polut tulevaisuuteen ammatillisella tutkintokoulutuksella ja tarpeidesi mukaisella täydennyskoulutuksella.

Ohjaamme opintoja henkilökohtaisesti ja uskomme tekemällä oppimiseen. Otamme huomioon opiskelijan yksilölliset tarpeet. Suunnittelemme koulutuksia myös yritysten tarpeisiin. Meiltä valmistuu kysytyjä osaajia keskisuomalaiseen työelämään.





# Yksiköt



## *poke*

### Viitasaari

- autonkuljettaja
- kokki
- koneistaja
- levyseppähitsaaja
- lähihoitaja
- talonrakentaja
- yhdistelmäajoneuvonkuljettaja

## *poke*

### Äänekoski Opinahjo

- lastenohjaaja
- lähihoitaja
- merkonomi
- nuoriso- ja yhteisöohjaaja
- VALMA

## *poke*

### Äänekoski Piilola

- ajoneuvoasentaja
- automaatioasentaja
- autonkuljettaja
- IT-tukihenkilö
- kokki
- koneasentaja
- parturi-kampaaja
- prosessinhoitaja
- putkiasentaja
- sähköasentaja
- talonrakentaja
- tietoverkkoasentaja
- yhdistelmäajoneuvonkuljettaja

## *poke*

### Saarijärvi

- eläintenhoitaja
- maaseutuyrittäjä
- metsäenergian tuottaja
- metsuri-
- metsäpalveluiden tuottaja
- talonrakentaja
- ympäristöhoitaja

## *poke*

### Laukaa

- lähihoitaja
- sähköasentaja
- talonrakentaja

## POKE somessa

[www.facebook.com/pokeammattiopisto](http://www.facebook.com/pokeammattiopisto)

Instagram

@meollanpoke

@pokedigilab

@pokelogistiikka

@liikkuvapoke

@poke\_opetusmaatila

## Www-sivut ja YouTube

[www.poke.fi](http://www.poke.fi)

[www.biotalouskampus.fi](http://www.biotalouskampus.fi)

[www.liikkuvapoke.fi](http://www.liikkuvapoke.fi)

[www.youtube.com/c/  
PohjoisenKeskiSuomenammattiopistoAänekoski](http://www.youtube.com/c/PohjoisenKeskiSuomenammattiopistoAänekoski)



*poke*

#me  
ollan  
poke



# Liiketoiminnan perustutkinto, merkonomi

Mitä ala edellyttää?

- asiakaspalvelu- ja vuorovaikutustaitoja
- yrittäjämäistä asennetta
- tietotekniikan hallintaa
- oman työn ja taitojen jatkuvaa kehittämistä
- kielitaitoa
- tarkkuutta

Mitä opit?

- asiakaspalvelua
- tuloksellista toimintaa
- työyhteisössä toimimista vuorovaikutustilanteissa
- työvälineohjelmien ja viestintäkanavien käyttöä

Valinnaisina opintoina voit suuntautua

- asiakaspalveluun, myyntiin ja markkinointiin
- taloushallintoon ja toimistotehtäviin

Mihin töihin?

Myyntin ja markkinoinnin tehtäviin

- myyjä
- myyntineuvottelija
- somistaja
- palveluneuvoja
- markkinointiassistentti

Toimistotehtäviin

- kirjanpitäjä
- palkkasihteeri
- sihteeri
- laskuttaja



**Äänekoski Opinahjo pk, yo**



# Ravintola- ja catering-alan perustutkinto, kokki

Mitä ala edellyttää?

- myönteistä palveluasennetta
- yhteistyökykyä
- omatoimisuutta
- joustavuutta ja ripeyttä
- hyvää käytöstä ja siisteyttä

Mitä opit?

- ruuanvalmistusta
- leivontaa
- lounasruokien valmistusta
- annosruokien valmistusta
- asiakaspalvelua ja tarjoilua
- myynti- ja kassatoimintoja

Valinnaisopinnoissa voit suuntautua esim.

- à la carte -ruoanvalmistukseen
- suurkeittiön ruokatuotantoon
- kahvila- ja pikaruokapalveluihin
- tilaus- ja juhlaruokien valmistamiseen
- juomien myyntiin ja tarjoiluun

Mihin töihin?

- kahvilat
- ravintolat
- henkilöstöravintolat
- koulut
- päiväkodit
- sairaalat
- varuskunnat
- juhla- ja pitopalveluyritykset

Viitasaarella mahdollisuus B-ajokorttiin osana opintoja.

**Viitasaari, Äänekoski Piilola pk, yo**



# Hius- ja kauneudenhoitoalan perustutkinto, parturi-kampaaja

POKEssa voi opiskella

- kampaajatyön ja parturityön osaamisalat

Mitä ala edellyttää?

- hyviä kädentaitoja ja ammattitaitoa
- sosiaalisuutta ja asiakaspalveluhenkisyttä
- kolmiulotteista hahmottamiskykyä
- visuaalisuutta ja luovuutta

Mitä opit?

- toimimaan asiakaspalveluhenkisesti hiusalalan ammattilaisena
- leikkaamaan ja värjäämään hiuksia
- hoitamaan hiuksia ja hiuspohjaa
- tekemään erilaisia permanenttikäsittelyjä
- tekemään partakäsittelyjä
- tekemään kampauksia ja ehostuksia
- opastamaan asiakasta hiusten ja hiuspohjan hoitamisessa
- myymään hiusten kotihoitoon liittyviä tuotteita ja välineitä
- seuraamaan muotia ja ohjaamaan asiakasta yksilöllisen tyylin löytämisessä

Mihin töihin?

- parturi-kampaamoihin yrittäjiksi tai työntekijöiksi
- tuotemyynti- ja koulutustehtäviin maahan-tuojien ja tavaratalojen palvelukseen



**Äänekoski Piilola pk**

# Sosiaali- ja terveysalan perustutkinto, lähihoitaja

POKEssa voit valita osaamisalat

- Laukaa: sairaanhoito ja huolenpito
- Viitasaari: sairaanhoito ja huolenpito
- Äänekoski Opinahjo:  
ikäntyvien hoito ja kuntoutuminen lasten ja nuorten kasvatusta ja hoito mielen- ja pään terveys- ja päihdetyö sairaanhoito ja huolenpito vammaistyö



**Laukaa, Viitasaari,  
Äänekoski Opinahjo pk, yo**

Tutkinnossa on terveydentilavaatimukset. Pääsy- ja soveltuvuuskokeet 5.-7.5.2021 Äänekoskella. Pääsy- soveltuvuuskoee on hakijalle maksuton ja yksipäiväinen.

Mitä ala edellyttää?

- hyviä ihmissuhde- ja vuorovaikutustaitoja
- pitkäjänteisyyttä, vastuullisuutta ja luotettavuutta
- ongelmanratkaisutaitoa ja kykyä soveltaa tietoa
- päätöksentekokykyä
- positiivista asennetta

Mitä opit?

- edistämään kasvua, kehitystä ja osallisuutta
- edistämään erilaisten asiakasryhmien hyvinvointia ja toimintakykyä
- suunnittelemaan työtäsi ja tekemään yhteistyötä työryhmän kanssa
- ohjaamaan ja avustamaan päivittäisissä toiminnoissa
- toimimaan perushoidossa ja huolenpidossa käyttäen oman osaamisalan työmenetelmiä ja -välineitä
- antamaan tietoa palveluista ja ohjaamaan asiakkaita käyttämään niitä

Mihin töihin?

- terveyskeskukset ja sairaalat
- päiväkodit, esiopetus ja perhetyö
- palvelu- ja päiväkeskukset
- työ- ja toimintakeskukset
- tuettu tai tehostettu palveluasuminen
- kuntoutusyksiköt
- hoitokodit
- kotihoito ja perhehoito



# Kasvatus- ja ohjausalan perustutkinto, nuoriso- ja yhteisöohjaaja tai lastenohjaaja

POKEssa voi opiskella osaamisalat

- nuoriso- ja yhteisöohjaus
- varhaiskasvatus ja perhetoiminta

Tutkinnossa on terveydentilavaatimukset. Pääsy- ja soveltuvuuskokeet 4.-5.5.2021 Äänekoskella. Pääsy- soveltuvuuskoee on hakijalle maksuton ja yksipäiväinen.

Mitä ala edellyttää?

- kiinnostusta ihmisiä ja ohjausta kohtaan
- yhteistyökykyä ja hyviä vuorovaikutustaitoja
- kykyä työskennellä erilaisten ihmisten kanssa
- luotettavuutta ja vastuullisuutta
- omatoimisuutta

Mitä opit nuoriso- ja yhteisöohjauksessa?

- suunnittelemaan, järjestämään ja ohjaamaan eri-ikäisten ihmisten toimintaa
- osallisuuden lisäämistä
- kansalaistoimintaa
- monikulttuurista työtä

Mitä opit varhaiskasvatuksessa ja perhetoiminnassa?

- lapsen kasvua, hyvinvointia ja oppimisen tukemista
- varhaiskasvatuksen pedagogisen toiminnan toteuttamista
- monialaista yhteistyötä



Mihin töihin nuoriso- ja yhteisöohjaaja?

- kunnalliseen nuorisotyöhön esim. nuorisotaloille
- järjestöihin (esim. 4H, YAD)
- erilaisiin ohjausalan toimintaympäristöihin: perhe- ja nuorisokoteihin, monikulttuuriseen ohjaukseen, yksityisiin yrityksiin

Mihin töihin lastenohjaaja?

- päiväkodit (kelpoisuus varhaiskasvatuslaissa 540/2018)
- perhetukikeskukset ja järjestöt

**Äänekoski Opinahjo pk, yo**



**Biotalous  
kampus**

**Kurkista**

**[www.biotalouskampus.fi](http://www.biotalouskampus.fi)**



**Saarijärvi Biotalouskampus pk, yo**

# Maatalousalan perustutkinto, eläintenhoitaja tai maaseutuyrittäjä

POKEssa voi opiskella osaamisalat

- eläintenhoito
- maatilatalous
- maatalousteknologia

Mitä ala edellyttää?

Eläintenhoitaja on vastuullinen eläinten hyvinvoinnista huolehtija ja yrittäjähenkkinen asiakaspalvelija.

Maaseutuyrittäjältä edellytetään kiinnostusta maidon-, lihan- tai kasvintuotantoon yrittäjämäisesti, EU:n ympäristötukiehtojen ja kestäväen kehityksen mukaisesti.

Maatalousteknologian osaaja on rohkea ongelmiin tarttuja, joka pystyy vaihtelevissa olosuhteissa pitämään työkonien pyörät pyörimässä.

Mitä opit eläinhoidon osaamisalalla?

- tuotantoeläinten sekä seura- ja pieneläinten hoitamista
- maatalouden perustöitä, eläintilojen suunnittelua ja rakentamista
- yrittäjyyttä, asiakaspalvelu- ja vuorovai-  
kutustaitoja sekä kestäväen kehityksen  
periaatteiden mukaista toimintaa
- maataloudessa ja eläinhoidossa  
käytettävän teknologian ja ohjelmistojen  
hyödyntämistä



Mitä opit maatilatalouden osaamisalalla?

- peltokasvien viljelyä, maidontuotantoa ja kotieläinten hoitoa sekä maatilatalouden metsätaloutta kestäväen kehityksen periaatteiden mukaisesti
- maatalouskoneiden käyttöä ja huoltoa sekä metallitöitä
- maatilarakentamista
- yrittäjyyttä

Mitä opit maatalousteknologian osaamisalalla?

- käyttämään ja huoltamaan maatalousympäristön koneita ja laitteita
- huoltamaan myös esim. maansiirtokoneita, puutavaranostureita ja metsätalouskoneita
- korjaamaan koneita ja laitteita, joissa on hydraulikkaa, pneumatiikkaa, mekaniikkaa, sähkötekniikkaa ja elektroniikkaa tai jonka huolto vaatii metallin käsittelyä
- yrittäjyyttä ja kannattavan toiminnan perusteet

Mihin töihin eläintenhoitaja?

- Eläintenhoitoalan yrityksiin, maatilan eläintenhoitajaksi, kotieläinpuustoihin, eläintarhoihin, tutkimuslaitoksiin, eläinklinikoille tai maatalouslomittajaksi.

Mihin töihin maatilatalouden maaseutuyrittäjä?

- Omaan yritykseen, maatalouskonekorjaimoihin, maatalouskauppoihin, koneurakointiin, lomittajaksi tai työntekijäksi maataloilille.

Mihin töihin maatalousteknologian maaseutuyrittäjä?

- Asentajaksi raskaskonealalle, raskaan kaluston huolto- ja korjauspalveluihin, maatalouskoneurakoitsijaksi tai maatalouskonekauppaan.





# Metsäalan perustutkinto, metsuri-metsäpalvelujen tuottaja tai metsäenergian tuottaja

POKEssa voi opiskella osaamisalat

- metsäenergian tuotanto
- metsätalous



Saarijärvi Biotalouskampus pk, yo

Mitä ala edellyttää?

- halua turvata metsän monimuotoisuus ja hyödyntää metsävaroja
- omatoimisuutta, aloite- ja päätöksentekokykyä
- metsurilta hyvää fyysistä kuntoa
- metsäenergian tuottajalta nopeaa ongelmanratkaisutaitoa sekä hyvää silmän ja käden yhteistyötä

Mitä opit?

Metsuri-metsäpalvelujen tuottajana

- metsänhoitoa, puunkorjuuta, puunkorjuukoneiden käyttöä ja huoltoa, luonnossa liikkumista, luonto- ja ympäristörakentamista, yrittäjyyttä ja asiakaspalvelua

Metsäenergian tuottajana

- energia- ja ainespuun korjuuta, puunkorjuukoneiden käyttöä ja huoltoa, metsänhoitoa, turvetuotantoa, lämpötuotantoa puusta, haketusta ja pilketuotantoa, yrittäjyyttä ja asiakaspalvelua.
- opintoihin sisältyy BC-ajolupakoulutus sekä valinnaisena osana kuljetusalan perustason ammattipätevyys –koulutus.

Mihin töihin?

- Metsuri-metsäpalvelujen tuottaja metsäpalveluyrittäjäksi tai työntekijäksi metsäalan yrityksiin tai yhdistyksiin
- Metsäenergian tuottaja työllistyy useimmiten metsäkoneenkuljettajaksi koneyrityksiin.

# Luonto- ja ympäristöalan perustutkinto, ympäristöhoitaja

POKEssa voi opiskella

- ympäristöalan osaamisalan

Mitä ala edellyttää ympäristöhoitajalta?

- kiinnostusta kestävän kehityksen periaatteiden mukaiseen toimintaan
- ympäristövastuullisuutta
- luonnon monimuotoisuuden edistämistä

Mitä opit ympäristöhoitajana?

- ekologian perusteet sekä kasvien ja eläinten peruslajit
- ympäristövaikutusten arviointia ja laatu järjestelmätyötä
- ympäristönäytteiden ottamista ja näytteiden käsittelyä sekä testaamista/analysointia
- tekemään ympäristöalan monipuolisia hoito- ja kunnostustöitä
- ulkoilureittien rakentamista ja hoitamista
- jäte- ja kierrätysneuvontaa sekä ympäristöviestintää
- hyvinvoinnin tuottamista luonnon ja eläinten avulla

Mihin töihin ympäristöhoitaja?

- Kuntien ympäristöhuoltoon
- yritysten ympäristöhoitotehtäviin
- ympäristövastaavaksi
- jäte- ja energia- ja vesihuoltoon
- maa- ja vesialueiden kunnostus- ja hoitotehtäviin
- opastus- ja neuvontatehtäviin
- laatu järjestelmätyöhön.



Saarijärvi Biotalouskampus pk, yo



# Logistiikan perustutkinto, autonkuljettaja tai yhdistelmäajoneuvonkuljettaja

Tutkinnossa on terveydentilavaatimukset.

Mitä ala edellyttää?

- ahkeruutta, oma-aloitteisuutta ja joustavuutta
- asiakaspalvelutaitoja
- säännöllisiä elämäntapoja

Mitä opit?

- lastaamaan, kuljettamaan ja purkamaan erilaisia kuormia
- huolehtimaan kuljetusasiakirjoista
- huoltamaan kuljetuskalustoa

Mihin töihin?

- kuorma- tai yhdistelmäajoneuvonkuljettajan tehtäviin kotimaahan tai ulkomaille
- jakeluauton kuljettajaksi
- kuljettamaan puutavaraa metsästä tehtaille
- kuljettamaan valmistuotteita satamiin, maitoa meijeriin, kemikaaleja tai polttonesteitä teollisuuslaitoksiin ja huoltoasemille

**Viitasaari, Äänekoski Piilola pk, yo**



# Autoalan perustutkinto, ajoneuvoasentaja

Mitä ala edellyttää?

- oma-aloitteisuutta, ahkeruutta, ajanhallintakykyä
- kiinnostusta kehittyvään tekniikkaan
- asiakaspalveluhenkisyttä ja yhteistyökykyä
- vastuullista asennetta ja joustavuutta

Mitä opit?

- henkilöautojen määräaikaishuollot, korihuollot
- yleisiä asennus- ja korjaustöitä, katsastuskunnostuksia
- sähkö- ja polttoainejärjestelmien huollot, säädöt ja vianmääritykset erilaisilla testauslaitteilla
- alusta- ja hallintalaitteiden, moottorin, mekaanisen vaihteiston ja voimansiirron vianmäärityksiä, huoltoja ja korjauksia

Mihin töihin?

- autoliikkeisiin ja autokorjaamoille
- varaosamyyntitehtäviin





# Kone- ja tuotantotekniikan perustutkinto, koneasentaja, koneistaja tai levyseppähitsaaja

Pokessa voit opiskella osaamisalat

- Äänekoski Piilola: asennus ja automaatio
- Viitasaari: tuotantotekniikka

Mitä ala edellyttää?

- kädentaitoja ja kiinnostusta koneiden ja laitteiden käyttöön ja tekniikkaan
- tarkkuutta ja hahmottamiskykyä
- loogista ajattelukykyä
- vuorovaikutustaitoja

Mitä opit?

- koneistuksessa valmistamaan koneiden osia käyttäen erilaisia työkaluja ja työstökoneita
- koneasennuksessa valmistamaan, kokoon ja huoltamaan työpiirustusten mukaisia koneita ja laitteita
- hitsaus- ja levytyöissä metallimateriaalien leikkauksen, särmäyksen sekä hionta- ja hitsausmenetelmiä
- ohjelmoimaan ja käyttämään CNC-ohjattuja koneistus- ja levytyökoneita
- vastaamaan itsenäisesti ja ryhmässä koneiden ja laitteiden asennuksesta ja huollosta

Mihin töihin?

- Metallituotetehtaisiin, konepajoihin, asennusliikkeisiin, tuotantolaitosten kunnossapitotehtäviin, kone- ja moottorikorjaamoihin sekä huoltotehtäviin

Viitasaarella mahdollisuus B-ajokorttiin osana opintoja.

**Viitasaari, Äänekoski Piilola pk, yo**



# Prosessiteollisuuden perustutkinto, prosessinhoitaja

Mitä ala edellyttää?

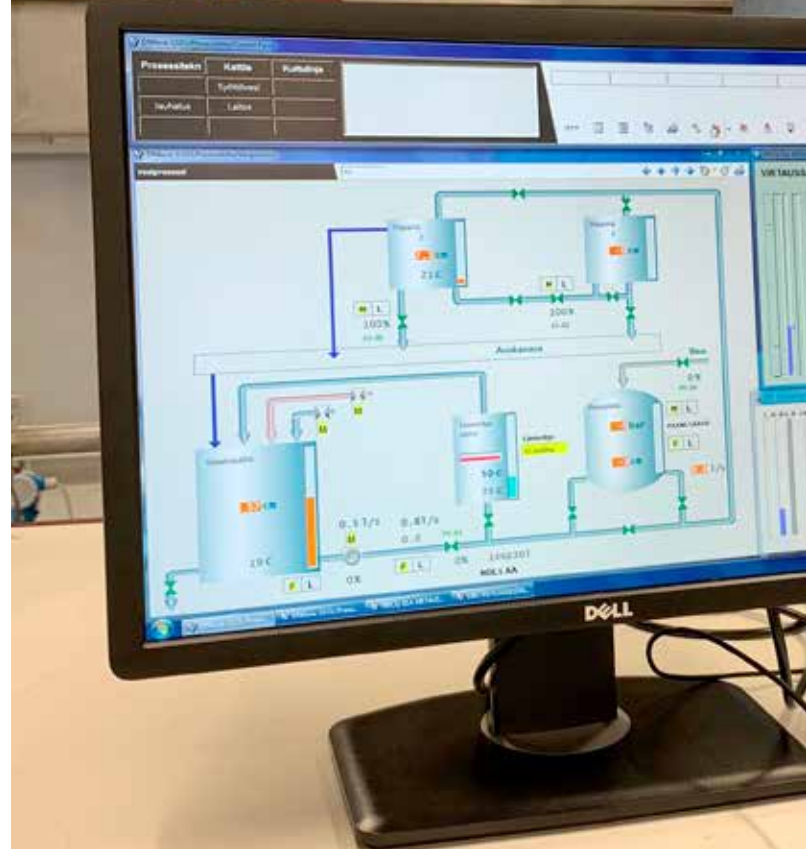
- kiinnostusta koneiden ja laitteiden käyttöön ja tekniikkaan
- prosessien ja laadun valvonnan hallintaa
- yhteistyötaitoja
- ongelmanratkaisukykyä
- turvallisuus- ja ympäristöasioiden tärkeyden ymmärtämistä

Mitä opit?

- erilaisten tuotteiden valmistusprosesseja
- valmistusprosessien ohjausta, valvontaa ja hallintaa
- käynnissäpitotaitoja sekä häiriötilanteiden selvittämistä
- automaatiolaitteiden käyttämistä ja huoltamista
- mekaanisen kunnossapidon perusteet

Mihin töihin?

- levy- ja sahateollisuuteen
- paperi-, kartonki- ja selluteollisuuteen
- kemianteollisuuteen
- biotuote- ja biopolttoaineteollisuuteen
- voimalaitoksiin



Äänekoski Piilola pk, yo





# Rakennusalan perustutkinto, talonrakentaja

Mitä ala edellyttää?

- sopeutumista vaihteleviin työolosuhteisiin
- monipuolisia käden taitoja
- tarkkuutta ja vastuullisuutta
- vuorovaikutustaitoja

Mitä opit?

- perustustöitä
- runkovaiheen töitä
- sisävalmistusvaiheen töitä
- ulkoverhou- ja kattotöitä
- muurausta
- laatoitusta
- korjausrakentamista

Mihin töihin?

- rakennusliikkeisiin
- rakennustarvikeliikkeisiin
- rakentamaan uutta
- korjaamaan vanhaa

POKE Viitasaari rakennusalan perustutkinto ei ole yhteishaussa 2021.

**Laukaa, Saarijärvi,  
Äänekoski Piilola pk, yo**

# Talotekniikan perustutkinto, putkiasentaja

Mitä ala edellyttää?

- sopeutumista vaihteleviin työolosuhteisiin
- asiakaspalvelu- ja vuorovaikutustaitoja
- hyviä kädentaitoja
- itsenäistä työskentelyä

Mitä opit?

- vesijohto-, viemäri- ja lämmitysverkoston putkistoasennuksia
- putkihitsaustöitä
- piirustusten ja työselitysten lukemista
- LVI-järjestelmien mittaus- ja säätötöitä
- pientalojen ilmanvaihtoasennuksia

Mihin töihin?

- asennus- ja huoltoliikkeisiin
- vesi- ja viemärlaitoksiin
- kaukolämpölaitoksiin
- kiinteistöhoitotehtäviin
- teollisuuden LVI-kunnossapitoon





# Sähkö- ja automaatioalan perustutkinto, automaatioasentaja tai sähköasentaja

Mitä ala edellyttää?

- käden taitoja
- loogista ajattelua
- itsenäistä työskentelyä ja yhteistyökykyä

Mitä opit?

- ammatin, jossa on töitä nyt ja tulevaisuudessa
- sähköalan perusosaamisen
- sähkö- ja työturvallisuutta
- automaatioasentajana kaikkien sähkökoneiden ja -laitteiden sekä automaatiojärjestelmien asennuksen, käyttöön, kunnossa- ja ylläpitoon ja huoltoon liittyvät tehtävät
- sähköasentajana kiinteistöjen ja sähköverkostojen asennuksiin, käyttöön, huoltoon ja kunnossapitoon liittyvät tehtävät

Mihin töihin?

- sähköasennusliikkeisiin
- sähköjakelun ja siirron tehtäviin
- teollisuuteen
- tukkuliikkeisiin
- asiakaspalveluyrityksiin

**Laukaa: sähköasentaja**  
**Äänekoski Piilola: sähköasentaja ja automaatioasentaja pk, yo**



# Tieto- ja viestintätekniiikan perustutkinto, IT-tukihenkilö tai tietoverkkoasentaja

Mitä ala edellyttää?

- asiakaspalvelu- ja vuorovaikutustaitoja
- kielitaitoa
- ongelmanratkaisutaitoja
- loogista päättelykykyä
- monipuolista kiinnostusta tietotekniikkaan ja tietoliikenteeseen

Mitä opit?

- tietoteknisen ympäristön hallintaa kuten käyttöjärjestelmät, verkkoyhteydet, tietoliikenne- ja oheislaitteiden hallinta
- luomaan ja ylläpitämään verkkopalveluja ja virtuaalisia ratkaisuja
- rakentamaan tietoturvallisia toimintaympäristöjä
- asentamaan ja ottamaan käyttöön tietoverkkoja ja tietoliikennelaitteita
- tekemään tietoverkkokaapelointeja

Mihin töihin?

- tietokone- ja tietoliikennealan yrityksiin
- yritysten ja julkishallinnon sovellus- ja IT-tukitehtäviin
- sairaaloihin
- teollisuuteen
- itsenäiseksi yrittäjäksi

**Äänekoski Piilola pk, yo**



## VALMA, ammatilliseen peruskoulutukseen valmentava koulutus

Kenelle?

- ohjausta ja tukea koulutuksen ja ammatin valintaan tarvitsevalle, peruskoulun päättävälle

Mitä?

- koulutusvaihtoehtoihin tutustumista
- työelämään tutustumista
- peruskoulun 2-3 oppiaineen numeron korottamisen mahdollisuutta
- opiskeluvalmiuksien kehittämistä
- arjen taitojen vahvistamista

Miten?

- opinnot kestävät vuoden ja ovat laajuudeltaan 60 osaamispistettä
- henkilökohtaisessa osaamisen kehittämissuunnitelmassa (HOKS) sovitaan, mihin koulutuksiin ja työpaikkoihin opiskelija tutustuu ja millaisia opintoja valitsee

Jatko?

- haku seuraavassa yhteishaussa
- vähintään 30 osaamispistettä suorittanut saa kuusi lisäpistettä yhteishaussa
- oman alan löytyessä voi siirtyä tutkinto-opiskelijaksi mikäli tilaa on

Missä?

- yhteiset jaksot Äänekoskella Opinahjossa
- POKEn eri tutkinnoissa ja työpaikoilla opiskelijaa kiinnostavissa koulutuksissa

Toimipiste ja opinto-ohjaaja	Ammatti	Perustutkinto	Osaamisala
Laukaa Hannele Lindstrand Markku Lahtinen	Lähihoitaja Sähköasentaja Talonrakentaja	Sosiaali- ja terveysalan pt Sähkö- ja automaatioalan pt Rakennusalan pt	Sairaanhoito ja huolenpito  Talonrakennus
Saarijärvi Anna-Maija Koskenlahti	Eläintenhoitaja Maaseutuyrittäjä Maaseutuyrittäjä Metsuri-metsäpalvelujen tuottaja Metsäenergian tuottaja Ympäristönhoitaja Talonrakentaja	Maatalousalan pt Maatalousalan pt Maatalousalan pt Metsätalouden pt Metsätalouden pt Luonto- ja ympäristöalan pt Rakennusalan pt	Eläintenhoito Maatalousteknologia Maatilatalous Metsätalous Metsäenergian tuotanto Ympäristöala Talonrakennus
Viitasaari Juha Kuulasmaa	Autonkuljettaja Levyseppähitsaaja tai koneistaja Yhdistelmäajoneuvonkuljettaja	Logistiikan pt Kone- ja tuotantotekniikan pt Logistiikan pt	Kuljetuspalvelut Valmistustekniikka Kuljetuspalvelut
Sari Paananen Hannele Lindstrand	Kokki Lähihoitaja	Ravintola- ja catering-alan pt Sosiaali- ja terveysalan pt	Ruokapalvelu Sairaanhoito ja huolenpito
Äänekoski Opinahjo Vesa Villanen	Nuoriso- ja yhteisöohjaaja Lastenohjaaja	Kasvatus- ja ohjausalan pt Kasvatus- ja ohjausalan pt	Nuoriso- ja yhteisöohjaus Varhaiskasvatus ja perhetoiminta
Marika Marttinen	Merkonomi	Liiketoiminnan pt	
Hannele Lindstrand	Lähihoitaja	Sosiaali- ja terveysalan pt	Ikääntyvien hoito ja kuntoutuminen Lasten ja nuorten kasvatus ja hoito Mielenterveys- ja päihdetyö Sairaanhoito ja huolenpito Vammaistyö
Äänekoski Piilola Markku Lahtinen	Ajoneuvoasentaja Automaatioasentaja Autonkuljettaja Koneasentaja Prosessinohitaja Putkiasentaja Sähköasentaja Talonrakentaja Yhdistelmäajoneuvonkuljettaja IT-tukihenkilö Tietoverkkoasentaja	Autoalan pt Sähkö- ja automaatioalan pt Logistiikan pt Kone- ja tuotantotekniikan pt Prosessiteollisuuden pt Talotekniikan pt Sähkö- ja automaatioalan pt Rakennusalan pt Logistiikan pt Tieto- ja viestintätekniikan pt Tieto- ja viestintätekniikan pt	Autotekniikka  Kuljetuspalvelut Asennus ja automaatio Kemiantekniikka Putkiasennus  Talonrakennus Kuljetuspalvelut
Anne Rantanen Hannele Lindstrand	Kokki Parturi-kampaaja	Ravintola- ja catering-alan pt Hius- ja kauneudenhoitoalan pt	Ruokapalvelu Parturityö, kampaajatyö
Äänekoski Opinahjo Leena-Marja Jäspi		VALMA-koulutus	

#### Opinto-ohjaajien puhelinnumerot:

Anna-Maija Koskenlahti puh. 040 0351 516  
Anne Rantanen puh. 040 5369 761  
Hannele Lindstrand puh. 040 5332 684

Juha Kuulasmaa puh. 040 0549 289  
Leena-Marja Jäspi puh. 040 0956 831  
Marika Marttinen puh. 040 5233 471

Markku Lahtinen puh. 040 1730 362  
Sari Paananen puh. 040 1735 079  
Vesa Villanen puh. 040 0125 562



*poke*

POHJOISEN KESKI-SUOMEN  
AMMATTIOPISTO

# Älä unta näe. Tee siitä totta.

Äänekosken ammatillisen koulutuksen kuntayhtymä  
Pohjoisen Keski-Suomen ammattiopisto

POKE Äänekoski Opinahjo  
Opinahjontie 1  
44120 Äänekoski  
puh. 040 7120 926

POKE Äänekoski Piilola  
Piilolantie 17  
44100 Äänekoski  
puh. 014 5192 11

POKE Viitasaari  
Teollisuustie 12-14  
44500 Viitasaari  
puh. 040 7120 927

POKE Saarijärvi  
Uuraistentie 240  
43130 Tarvaala  
puh. 040 7120 929

POKE Laukaa  
Saralinnantie 3  
41340 Laukaa  
puh. 014 5192 11

[www.poke.fi](http://www.poke.fi)