



Pohjoisen Keski-Suomen ammattiopisto

Opiskelijan opas 2026 - 2027

poke

**POHJOISEN KESKI-SUOMEN
AMMATTIOPISTO**

Tervetuloa opiskelemaan Pokelle!

Olemme koonneet sinulle opiskelijan oppaan avuksi opintoihisi. Oppaassa on tietoa ammatillisen tutkinnon suorittamisesta, oppimisen tuesta ja ohjauksesta sekä opiskeluun liittyvistä yhteisistä pelisäännöistä, mahdollisuuksista ja käytännön asioista.

Pokella on toimipaikat neljällä eri paikkakunnalla ja meiltä valmistutaan moniin eri ammatteihin. Tervetuloa tulevaisuuden ammattilaisten joukkoon.

Muistathan, että me pokelaiset olemme sinua varten.

Tästä oppaasta löydät:

1. Lukuvuoden aikataulut	2
2. HOKS eli henkilökohtainen osaamisen kehittämissuunnitelma	2
3. Opiskelun pelisääntöjä	3
4. Huoltajien kanssa tehtävä yhteistyö	4
5. Poken tietojärjestelmät	4
6. Ammatillisen perustutkinnon suorittaminen	5
7. Oppimisen tuki ja erityinen tuki	7
8. Opintosihteerit, opot ja kasvatusohjaajat	8
9. Asuntolat	10
10. Opiskeluhuollon palvelut	10
11. Etsivä nuorisotyö	10
12. Opintojen taloudellinen tuki	11
13. Ruokailu ja kahvilat	12
14. Vakuutusturva	12
15. Opiskelijakunnat	12
16. Toimipaikkojen yhteystiedot ja alat	13

1 Lukuvuoden aikataulut

Jokaisen opiskelijan oma työjärjestys näkyy Wilmassa. HOKSin päivittämisen yhteydessä myös opiskelijan työjärjestys päivitetään.

Lukuvuoden 2026 - 2027 tärkeät päivämäärät:

Syyslukukausi alkaa keskiviikkona 12.8.2026

Syysloma 12. - 16.10.2026 (viikko 42)

Syyslukukausi päättyy perjantaina 18.12.2026

Kevätlukukausi alkaa torstaina 7.1.2027

Talviloma 1. - 5.3.2027 (viikko 9)

Kevätlukukausi päättyy perjantaina 4.6.2027

Opintoja on alakohtaisesti tarjolla myös kesällä. Osaamista hankitaan henkilökohtaisen osaamisen kehittämissuunnitelman (HOKS) mukaisesti, ja se voi poiketa yllä olevasta. Heinäkuussa on kesätauko.

Opiskelijat valmistuvat oman HOKSinsa mukaisesti. Valmistumispäiviä on kerran kuukaudessa. Syyslukukauden 2026 valmistumispäivät ovat seuraavat:

28.8., 25.9., 30.10., 27.11. ja 18.12.

Kevään valmistumispäivät päätetään syksyllä.

2 HOKS eli henkilökohtainen osaamisen kehittämissuunnitelma

Jokaiselle opiskelijalle laaditaan opintojen alussa oma henkilökohtainen opiskeluohjelma. Tätä kutsutaan HOKSiksi (=henkilökohtainen osaamisen kehittämissuunnitelma).

HOKS-keskustelussa opiskelija ja vastuuopettaja käyvät läpi opintojen aikataulua, sisältöä, opiskelijan toiveita ja kiinnostuksen kohteita. Keskustelussa laaditaan urasuunnitelma, jota päivitetään opintojen edetessä. HOKS ja urasuunnitelma kirjataan Wilmaan.

HOKS –keskustelua varten ota mukaasi

- perusopetuksen päättötodistus
- mahdolliset aiemmat tutkintotodistukset
- mahdolliset työtodistukset
- muut todistukset (esimerkiksi hygieniapassi tai ensiapu –todistus)

Myös huoltajat ovat tervetulleita HOKS-keskusteluun.

HOKSia päivitetään opiskelijan kanssa aina, kun on tarve tai suunnitelma opintojen etenemisestä muuttuu.

Opiskelija voi aina tarvittaessa pyytää keskusteluaikaa vastuuopettajaltaan.



3 Opiskelun pelisääntöjä

Opiskelijalla on oikeus:

- turvalliseen opiskeluympäristöön
- saada opetussuunnitelman ja oman HOKS:n mukaista opetusta, tukea, opinto- ja muuta ohjausta
- psyykkisesti ja sosiaalisesti turvalliseen opiskeluympäristöön
- maksuttomaan opetukseen ja oppivelvollisilla maksuttomiin opiskeluun tarvittaviin välineisiin
- maksuttomaan ateriaan koulupäivinä

Opiskelijalla on velvollisuus:

- osallistua HOKS:n mukaiseen opetukseen
- käyttäytyä turvallisesti muita kiusaamatta ja syrjimättä niin, ettei vaaranna muiden opiskelijoiden tai opiskeluympäristön turvallisuutta tai terveyttä
- suorittaa tunnollisesti opintoihin liittyvät tehtävät
- noudattaa opettajien antamia ohjeita
- käyttää asianmukaisia työ- ja suojavaatteita ja varusteita
- ilmoittaa sairaus- ja muista poissaoloista mahdollisimman nopeasti vastuuopettajalle

Oppivelvollisuus

Oppivelvollisia ovat alle 18-vuotiaat, joilla ei ole toisen asteen tutkintoa (lukio tai ammatillinen perustutkinto). Oppivelvollisuus päättyy, kun nuori on suorittanut toisen asteen tutkinnon tai täyttää 18 vuotta. Oppivelvollisena aloittanut nuori on oikeutettu maksuttomaan koulutukseen sen vuoden loppuun, jona hän täyttää 20 vuotta.

Alaikäisen huoltaja on velvollinen valvomaan oppivelvollisuuden suorittamista. Poken velvollisuus on seurata opintojen etenemistä ja tiedottaa siitä huoltajalle. Koska osaaminen ammatillisessa koulutuksessa hankitaan käytännössä harjoittelemalla, sitä kertyy vain osallistumalla opetukseen ja työpaikalla tapahtuvaan koulutukseen.

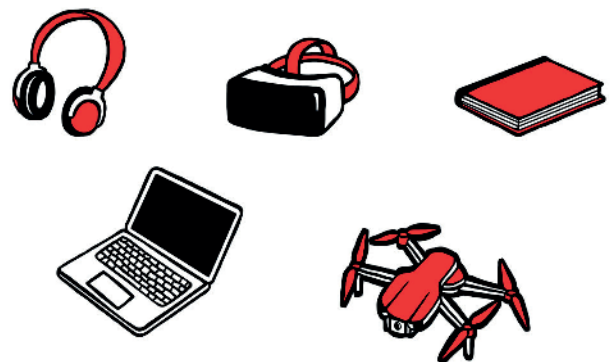
Jokaiselle ryhmälle on nimetty vastuuopettaja, joka

- neuvoo ja auttaa opiskeluun liittyvissä asioissa
- perehdyttää tutkintoon ja opiskeluun
- huolehtii opiskeluryhmän käytännön asioista, tiedottamisesta ja yhteydenpidosta huoltajiin
- vastaa HOKS:n päivittämisestä
- seuraa opintojen etenemistä ja HOKS:n toteutumista

Opetukseen osallistuminen

Opetukseen osallistuminen on lähtökohta. Jokainen koulupäivä on tärkeä ja merkityksellinen. Ammatillisessa koulutuksessa osaamista hankitaan erilaisissa ympäristöissä kuten luokissa, työsaleissa, työpaikoilla ja verkkoalustoilla. Osaamiseen kuuluu ammattiin liittyviä teoriaopintoja, käytännön harjoituksia ja alan työtehtäviä oppilaitoksessa ja työpaikoilla.

Opiskelija osallistuu opetukseen oman lukujärjestyksensä mukaisesti. Lukujärjestyksessä näkyvät ammatilliset opinnot, yhteisten tutkinnon osien opinnot ja työpaikalla tapahtuva koulutus. Lukujärjestys muuttuu opintojen edetessä opiskelijan oman HOKS:n mukaisesti.



Poissaolot

Poken opetus- ja ohjaushenkilöstön velvollisuus on seurata opiskelijan osallistumista osaamisen hankkimiseen ja tiedottaa poissaoloista alaikäisen opiskelijan huoltajalle.

Huoltaja selvittää alaikäisen opiskelijan poissaolot Wilmaan. Täysi-ikäinen opiskelija selvittää poissaolonsa itse.

Terveydellisistä syistä johtuvat poissaolot

Opiskelija ilmoittaa sairastumisestaan mahdollisimman nopeasti vastuopettajalle. Työpaikalla tapahtuvan koulutuksen aikana sairastumisesta tulee ilmoittaa myös työpaikalle välittömästi.

Terveydellisistä syistä huoltajan tai täysi-ikäisen opiskelijan omalla selvityksellä voi olla pois kolme päivää. Pidemmistä poissaoloista opiskelija toimittaa vastuopettajalle terveydenhoitajan tai lääkärin todistuksen.

Poken Wilma:
<https://poke.inschool.fi>

Etukäteen anottavat poissaolot

Henkilökohtaisten asioiden hoitamista tai lomamatkaa varten poissaoloon **pitää pyytää lupa etukäteen.**

Yksittäisten tuntien poissaolosta sovitaan niiden opettajien kanssa, joiden tunneilta on poissa.

1–3 päivää kestäväan poissaoloon pyydetään lupa vastuopettajalta.

Yli kolme päivää kestäväan poissaoloon annetaan lupa koulutusjohtajalta. Lomakkeen saa vastuopettajalta tai sen voi tulostaa Poken nettisivulta: Opiskelijalle -> Opinnot -> Opiskelun pelisäännöt -> Opetukseen osallistuminen Vastuopettaja kirjaa lomakkeeseen kantansa poissaoloon ennen kuin lomake menee koulutusjohtajalle. Vastuopettaja kirjaa luvallisen poissaolon Wilmaan sen jälkeen, kun lupa poissaoloon on myönnetty.

4 Huoltajien kanssa tehtävä yhteistyö

Huoltajien kiinnostus ja mukana olo nuoren opinnoissa on nuorelle erittäin tärkeää. Vastuu nuoren kasvusta ja oppivelvollisuuden suorittamisesta on ensisijaisesti huoltajilla. Pokessa on yhteisesti sovittuja käytäntöjä huoltajien kanssa tehtävään yhteistyöhön:

- Vastuopettaja on ensisijainen yhteyshenkilö kodin ja Poken välillä
- Huoltajia pyydetään mukaan HOKS-keskusteluun
- Huoltajat pyydetään tapaamisiin, kun keskustellaan opintojen etenemisestä, opiskelijan tuen tarpeista, poissaoloista tai pohditaan opiskeluhuollon palveluiden tarvetta
- Huoltajille järjestetään Kotiväenilta 1. luvun vuoden syksyllä

5 Poken tietojärjestelmät

Tietojärjestelmien tarkoitus on helpottaa opiskelua ja oppimista. Pokessa ovat käytössä seuraavat järjestelmät:

- Wilma opiskelijahallintojärjestelmä
- Microsoft 365
- Peda.net verkko-oppimisympäristö

Poken tietojärjestelmien ohjeet löytyvät nettisivuilta osiosta Opiskelijalle -> Tietojärjestelmien ohjeet. On tärkeää ottaa Poken Wilman käyttöön heti opintojen alussa. Alaikäisen opiskelijan huoltaja saa käyttöoikeuden Wilmaan. Huoltajan Wilman käyttöoikeus päättyy opiskelijan täyttäessä 18 vuotta. Opiskelija voi antaa huoltajan käyttöoikeuden jatkaa sen jälkeen.

Wilmasta löydät:

- lukujärjestykset
- arvioinnit
- poissaolomerkinnot
- tiedotteet ja viestit
- opiskelussa tarvittavia lomakkeita

Opiskelijan tulee noudattaa Poken sähköisten palveluiden käyttöehtoja ja ohjeita. Tietoturvaongelmissa opiskelija voi ottaa yhteyttä Poken IT-tukeen it@poke.fi

6 Ammatillisen perustutkinnon suorittaminen

Perustutkinnon laajuus on 180 osaamispistettä.

Ammatilliset tutkinnon osat, 145 osp

- Pakolliset tutkinnon osat kuuluvat kaikille
- Valinnaiset tutkinnon osat laajentavat opiskelijan ammatillista osaamista, tukevat työelämään sijoittumista ja jatko-opintoihin hakeutumista
- Tutkinnon perusteissa määriteltyjen tutkinnon osien lisäksi kaikissa perustutkinnoissa voi valita
 - paikallisiin ammattitaitovaatimuksiin perustuvan tutkinnon osan
 - tutkinnon osan toisesta ammatillisesta perustutkinnosta, ammattitutkinnosta tai erikoisammattitutkinnosta
 - korkeakouluopintoja
 - yhteisten tutkinnon osien osa-alueita, lukio-opintoja tai muita jatko-opintovalmiuksia tukevia opintoja



Perustutkinnoissa ammatilliset tutkinnon osat ja YTO-opinnot arvioidaan arvosanoilla 1-5

YTO-opinnot, 35 osp

Yhteiset tutkinnon osat eli YTO-opinnot vahvistavat työssä ja elämässä tarvittavia perustaitoja sekä antavat valmiuksia jatko-opintoihin ja elinikäiseen oppimiseen. YTO-opinnot ovat samat kaikissa ammatillisissa perustutkinnoissa.

Suomi toisena kielenä eli S2 –opetusta järjestetään opiskelijoille, joiden äidinkieli on muu kuin suomi.

Viestintä ja vuorovaikutusosaaminen, 11 osp

- Viestintä- ja vuorovaikutus äidinkielellä, suomi 4 osp
- Viestintä- ja vuorovaikutus toisella kotimaisella kielellä, ruotsi 1 osp
- Viestintä ja vuorovaikutus vieraalla kielellä, englanti 3 osp
- Toiminta digitaalisessa ympäristössä, 2 osp
- Taide ja luova ilmaisu, 1 osp

Matemaattis-luonnontieteellinen osaaminen, 6 osp

- Matematiikka ja matematiikan soveltaminen, 4 osp
- Fysikaaliset ja kemialliset ilmiöt ja niiden soveltaminen, 2 osp

Yhteiskunta- ja työelämäosaaminen, 9 osp

- Yhteiskunnassa ja kansalaisena toimiminen, 2 osp
- Työelämässä toimiminen, 2 osp
- Opiskelu- ja urasuunnitteluvalmiudet, 1 osp
- Yrittäjyys ja yrittäjämäinen toiminta, 1 osp
- Liikunta ja terveystieto sekä työkyvyn ja hyvinvoinnin edistäminen, 2 osp
- Kestävän kehityksen edistäminen, 1 osp

Lisäksi opiskelija valitsee kolme valinnaista 3 osaamispisteen (yht. 9 osp) verkko-opintokokonaisuutta. Näihin YTO-valinnaisiin opintoihin ilmoittaudutaan Wilmassa olevan opintotarjottimen kautta.

Palaute osaamisen kehittymisestä

Opiskelijan tulee saada palautetta opinnoistaan ja osaamisen kehittymisestä. Palautetta antavat opettajat, ohjaukseen ja tukeen osallistuvat henkilöt sekä työpaikkaohjaajat. Palautteen tarkoituksena on ohjata ja kannustaa opiskelijaa löytämään vahvuutensa ja kehittämiskohteensa, saavuttamaan HOKSin tavoitteet sekä lisätä itsearviointitaitoja. Palaute osaamisen kehittymisestä voi olla sanallista tai kirjallista.

Työelämässä oppiminen

Työelämässä tapahtuvan oppimisen ajalle solmitaan koulutus sopimus tai oppisopimus. Koulutus sopimuksessa opiskelija ei ole työsuhhteessa, eikä hänelle makseta palkkaa.

Oppisopimuskoulutus perustuu työnantajan ja opiskelijan väliseen määräaikaiseen työsopimukseen sekä työnantajan, opiskelijan ja Poken solmimaan oppisopimukseen. Oppisopimuskoulutuksessa opiskelija saa palkkaa, ja häntä koskevat samat työntekijän oikeudet ja velvollisuudet kuin muitakin työntekijöitä. Oppisopimuksella voi suorittaa koko tutkinnon tai yksittäisiä tutkinnon osia.

Osaamisen osoittaminen näytöissä

Ammatillisissa tutkinnon osissa osaaminen osoitetaan näytöissä. Näytöt tehdään aidoissa työtilanteissa yleensä työpaikoilla. Osaamista arvioidaan tutkinnon perusteissa määrättyjen ammattitaitovaatimusten, osaamistavoitteiden ja asetettujen arviointikriteereiden mukaan. Opiskelija on mukana arviointikeskustelussa. Näytön arvioi yleensä opettaja ja työelämän edustaja.



Kaksoistutkinto

Kaksoistutkinnossa opiskelija suorittaa ammatillisen perustutkinnon ja ylioppilastutkinnon. Opintojen alkuvaiheessa järjestetään kaksoistutkinto info, jossa opiskelija saa lisätietoa opinnoista. Kaksoistutkinnossa tulee suorittaa vähintään viisi lukion oppiainetta. Nämä sisällytetään ammatillisiin opintoihin.

Opiskelija suunnittelee lukion opinto-ohjaajan kanssa lukiossa opiskeltavat aineet ja ylioppilaskirjoitukset. Poken opinto-ohjaaja auttaa ja ohjaa opiskelijaa ammatillisen perustutkinnon suorittamiseen liittyvissä asioissa.

Kansainvälisyys

Pokessa on mahdollisuus suorittaa työpaikalla tapahtuvan koulutuksen jakso ulkomailla yrityksessä tai yhteistyöoppilaitoksessa.

Opiskelujakso ulkomailla kestää kahdesta viikosta kolmeen kuukauteen, ja suosituspituus on kuusi viikkoa. Opiskelijan on mahdollisuus hakea apurahaa ulkomailla opiskeluun.

Opiskelija keskustelee kiinnostuksestaan lähteä ulkomaan jaksolle ensin vastuupettajansa kanssa ja sitten kansainvälisiä liikkuvuusjaksoja hoitavan opettajan kanssa.

Kansainvälisyysasioissa auttaa:
Mari Nurminen, mari.nurminen@poke.fi
p. 050 420 4372

Yrittäjyys

Voit hankkia opiskeluaikana alakohtaisen osaamisen lisäksi yrittäjyysosaamista. NYT-toiminnan eli Vuosi yrittäjänä -kurssin aikana opiskelija suunnittelee ja perustaa yrityksen, pyörittää sen toimintaa ja taloutta. NYT-yrittäjänä opiskelija oppii yrittäjyydestä, tienaa rahaa, saa osaamispisteitä ja arvokasta kokemusta tulevaisuutta varten.

7 Oppimisen tuki ja erityinen tuki

Opiskelijalla on oikeus oppimisen tukeen. Oppimisen tuki edistää opiskelijan osaamista, osaamisen osoittamista näytöissä, valmistumista, työllistymistä ja jatko-opintoihin siirtymistä. Oppimisen tukea annetaan opiskelijalle heti tuen tarpeiden ilmetessä. Tavoitteena on ennaltaehkäistä opiskelijan vaikeuksien kasautumista, suorittamattomien opintojen kertymistä ja opintojen keskeyttämistä.

Oppimisen tuen suunnittelu tehdään yhteistyössä opiskelijan ja alaikäisen opiskelijan huoltajan kanssa. Tukitoimien suunnitteluun pyydetään tarvittaessa mukaan opiskeluhuollon palveluiden henkilöstöä. Oppimisen tuki kirjataan opiskelijan HOKS:aan. Tukitoimia muutetaan opiskelijan tarpeiden mukaisesti.

Oppimisen tuki voi olla:

- opettajan antamaa tukiovetusta
- opetus- ja ohjaushenkilöstön antamaa tukea ja ohjausta luokassa, työsalissa tai verkkoalustoilla
- pienryhmätyöskentelyä
- yksilöohjausta
- lisäharjoituksia
- opetuksen sisältöjen, menetelmien tai oppimisympäristöjen eriyttämistä
- ohjausta ja tukea työpaikalla tapahtuvan oppimisen aikana
- opiskelukyvyn tukemista
- erityisopettajan antamaa lyhytaikaista ja tilapäistä erityisopetusta

Erityisopettajat

Koko POKE	Raisa Moilanen	koordinoiva laaja-alainen erityisopettaja	p. 040 1820 766
Laukaa	Mari Lapinkoski	laaja-alainen erityisopettaja	p. 040 516 4277
Opinahjo	Heli Vuorinen Raili Paavonen Heli Pesonen, TUVA	laaja-alainen erityisopettaja, liiketoiminta ammattillinen erityisopettaja, sote ja kaso ammattillinen erityisopettaja, TUVA	p. 040 1872 589 p. 040 3585 840 p. 040 5786 006
Piilola	Raisa Moilanen Aino-Maria Hyry	laaja-alainen erityisopettaja laaja-alainen erityisopettaja	p. 040 1820 766 p. 040 168 1559
Saarijärvi	Anu Degerman Anna-Maija Koskenlahti	laaja-alainen erityisopettaja ammattillinen erityisopettaja	p. 040 624 9979 p. 040 035 1516
Viitasaari	Raisa Moilanen Aino-Maria Hyry	laaja-alainen erityisopettaja laaja-alainen erityisopettaja	p. 040 1820 766 p. 040 168 1559

Erityinen tuki

Opiskelijalla on oikeus erityiseen tukeen, jos hän tarvitsee todennettujen oppimisvaikeuksien, vamman, sairauden tai muun vastaavan syyn vuoksi säännöllistä tai pitkäaikaista erityisopetusta eikä oppimisen tuki riitä. Opiskelijan vaikeudet voivat johtua oppimisvaikeuksista, neuropsykiatrisista vaikeuksista tai muusta oppimista haittaavasta vammasta tai sairaudesta.

Erityinen tuki on erityisopettajan antamaa erityisopetusta. Erityinen tuki on myös erityisopettajan konsultaatioon perustuvaa muuta opetusta ja ohjausta sekä opiskelijan tarvitsemia opiskelijärjestelyjä. Opiskelijalla on oikeus erityiseen tukeen myös työpaikalla tapahtuvassa koulutuksessa.

Opiskelijan erityisen tuen tarve voidaan tunnistaa hakuvaiheessa, opintojen alussa tai aikana. Erityisen tuen tarvetta arvioidaan ja suunnitellaan yhdessä opiskelijan, alaikäisen opiskelijan huoltajan ja tarvittaessa opiskeluhuollon palveluiden sekä opiskelijan hoito- ja kuntoutusverkoston kanssa. Koulutusjohtaja tekee hallinnollisen erityisen tuen päätöksen.

Erityisen tuen tukitoimet kirjataan tutkinnon osittain HOKS:aan ja niiden vaikuttavuutta arvioidaan HOKS:n päivittämisen yhteydessä.

8 Opintosihteerit, opot ja kasvatusohjaajat

Opintotoimistot

Poken jokaisessa toimipaikassa on opintotoimisto. Opintotoimistoissa opintosihteerit palvelevat opiskelijoita seuraavissa asioissa: opiskelijatodistus koulumatkatukea, Kela tai opiskelijakortin hakemista varten, opintosuoritusote, tapaturmavakuutusasiat, todistuskopiot ja tutkintotodistukset. Opintosihteerit ohjaavat opiskelijan oikealle taholle, jos asia ei hoidu opintotoimistossa.

Opiskelija ottaa suoraan yhteyttä oman alansa opintosihteeriin.

Opintosihteerit

Piilola	auto-, catering-, logistiikka-, rakennus-, sähkö-, prosessiala, talotekniikka, kone- ja tuotantotekniikka, tieto- ja viestintäteknikka	Alice Korjus	p. 040 670 7344
	hiusala	Pirita Aaltonen	p. 040 6459 706
Laukaa	kaikki alat	Pirita Aaltonen	p. 040 6459 706
Opinahjo	kaikki alat	Marjo Häyrinen	p. 040 7101 294
Viitasaari	kaikki alat	Jaana Halonen	p. 040 7101 309
Saarijärvi	kaikki alat	Anne Saravaara	p. 040 7101 304



Opinto-ohjaajat

Opinto-ohjaajat auttavat ja ohjaavat opintojen suunnittelussa, etenemisessä, jatko-opintoihin hakeutumisessa, työllistymiseen tai alan vaihtamiseen liittyvissä tilanteissa. He tekevät tiivistä yhteistyötä vastuopettajien, erva-opettajien, kasvatusohjaajan ja opiskeluhuollon palveluiden työntekijöiden kanssa, jotta opinnot etenevät sujuvasti.



Opinto-ohjaajat

Koko POKE	koordinoiva opinto-ohjaaja	Maarit Ikonen	p. 0400 646 718
Laukaa	kaikki alat ja TUVA	Anne Rantanen	p. 040 5369 761
Opinahjo	kasvatus- ja ohjausala	Auli Toikkanen	p. 040 5438 161
Opinahjo	sosiaali- ja terveysala, kaupan ja hallinnon ala	Marika Marttinen	p. 040 5233 471
Opinahjo	TUVA-koulutus	Heli Pesonen	p. 040 5786 006
Piilola	auto-, logistiikka-, sähkö-, prosessi-, rakennusala, talotekniikka, kone- ja tuotantotekniikka, tieto- ja viestintäteknikka	Maija Salmelin	p. 040 7083 710
	ravintola- ja catering-ala, hiusala	Anne Rantanen	p. 040 5369 761
Saarijärvi	kaikki alat ja TUVA	Anna-Maija Koskenlahti	p. 0400 351 516
Viitasaari	kaikki alat ja TUVA	Sari Paananen	p. 040 1735 079

Kasvatusohjaajat

Kasvatusohjaajat toimivat opiskelijoiden ja opiskelijaryhmien oppimisen ja kasvun tukena. Kasvatusohjaajan kanssa voi jutella kaikesta opiskeluun, opiskeluryhmään ja elämäntilanteen liittyvistä asioista. Kasvatusohjaaja ohjaa tarvittaessa opiskelijan opiskeluhuollon palveluiden, opon tai erityisopettajan juttusille.

Kasvatusohjaaja tekee yhteistyötä opiskelijoiden, huoltajien, opettajien, opojen, erva-opettajien ja opiskelijan muiden tukitahojen kanssa. Kasvatusohjaajien tukipajoissa (TuPa) opiskelijat saavat oppimisen tukea ja ohjausta erilaisien tehtävien tekemiseen.



Opinahjo ja Viitasaari Anne Tuliranta-Koitela	p. 040 6240 330
Piilola ja Laukaa Oona Jakonen	p. 040 8226 541

9 Asuntolat

Pokella on opiskelija-asuntolat Äänekoskella Piilolassa ja Saarijärvellä Tarvaalassa ja Kolkanlahdessa. Opiskelija-asuntolat ovat tarkoitettu pääsääntöisesti oppivelvollisille, joilla ei ole mahdollisuutta kulkea päivittäin kotoa oppilaitokseen. Asuntolassa asuminen on maksutonta perustutkintoa suorittaville päätoimisille opiskelijoille (ei työvoimakoulutuksessa oleville). Asuntoloiden esittelyt sekä tietoa asuntolapaikkojen hakemisesta, myöntämisestä ja asuntoloissa asumisesta löydät Poken nettisivuilta Opiskelijalle -> Opiskelijapalvelut -> Asuminen.

Asuntolaohjaajat

Äänekosken asuntola Alisa Ojala	p. 040 587 6165
Saarijärven asuntolat Tarvaala ja Kolkanlahti Heli Loberg Kyösti Meriläinen	p. 0400 351 514 p. 040 687 2195



10 Opiskeluhuollon palvelut

Opiskeluhuollon palveluita ovat kuraattori-, psykologi- ja opiskeluterveydenhuollon palvelut. Kuraattori, psykologi ja terveydenhoitaja tukevat opiskelijan hyvinvointia ja oppimista sekä ovat mukana yhteisöllisessä opiskeluhoitotyössä.

Opiskelija voi itse varata ajan kuraattorille, psykologille tai terveydenhoitajalle, jos mieltä askarruttavat esimerkiksi kaveri- tai perhesuhteet, kotitilanne, oma mielenterveys, fyysinen terveys tai oppimisvaikeudet. Kuraattorin, psykologin ja terveydenhoitajan yhteystiedot löytyvät Poken nettisivuilta.

Opetus- ja ohjaushenkilöstön tulee ohjata opiskelija opiskeluhuollon palveluihin, jos he arvioivat opiskelijan hyötyvän kuraattorin, psykologin tai terveydenhoitajan tuesta.

Opiskeluhuollon palvelut tuottaa Keski-Suomen hyvinvointialue. Lisätietoa www.hyvaks.fi

11 Etsivä nuorisotyö

Etsivä nuorisotyö tarjoaa alle 29-vuotiaille nuorille tukea erilaisissa elämäntilanteissa. Etsivän kanssa nuori voi etsiä itselleen harrastuksia, pohtia muuttoa, löytää tarvitsemansa palvelun tai tuen, hakea tukia, opetella käyttämään yhteiskunnan palveluita ja käydä keskusteluja kaikista elämänsä liittyvistä asioista. Etsivä nuorisotyö on nuorelle vapaaehtoista ja maksutonta. Etsivien nuorisotyöntekijöiden yhteystiedot löytyvät Poken nettisivuilta. Etsivän nuorisotyön palvelut tuottavat kunnat.

12 Opintojen taloudellinen tuki

Opintotuki

Kela voi myöntää ammatillisessa oppilaitoksessa opiskelevalle opintotukea päätoimisiin opintoihin (ammatillinen perustutkinto tai TUVVA-koulutus). Opintotukeen kuuluvat opintoraha, opintorahan oppimateriaalilisä ja opintolainan valtiontakaus. Opiskelija voi saada opintotuen asumislisää, mikäli sen ehdot täyttyvät.

Kela seuraa opintojen edistymistä. Liikaa tai perusteettomasti maksettu tuki peritään takaisin.

Koulumatkatuki

Koulumatkatukea voivat saada maksuttomaan koulutukseen oikeutetut opiskelijat, jos koulumatka on vähintään 7 kilometriä yhteen suuntaan ja matkapäiviä on vähintään 10 kuukaudessa.

Koulumatkatukea haetaan OmaKelassa. Kelan palveluiden käyttämiseksi OmaKelassa tarvitaan verkkopankkitunnukset tai mobiilivarmenne. Huoltaja voi hakea koulumatkatukea alaikäisen opiskelijan puolesta.

Hakemuksen lähettämisen jälkeen opiskelija saa osto-oikeuden matkalippuun. Matkalippu ostetaan lipunmyyjän verkkokaupasta (Matkahuolto, Waltti). Koulumatkatuki on haettava uudelleen joka lukuvuodeksi.

Toimeentulotuki

Opiskelija voi olla oikeutettu toimeentulotukeen esimerkiksi silloin, kun opintotuki on katkaistu tai se on loppunut. Opiskelijan elämäntilanne ja varallisuus vaikuttavat toimeentulotuen saamiseen. Toimeentulotuki on viimesijainen tukimuoto.

Lisätietoja opiskelijan etuuksista löytyy Kelan nettisivuilta.

Opiskelu työttömänä

Omaehtoinen opiskelu työttömyysetuudella

Työttömänä voi olla oikeutettu työttömyysturvaan opiskelujen aikana. Työttömyysetuudella tuetusta opiskelusta tulee sopia työvoimapalveluiden asiantuntijan kanssa ennen opintojen aloittamista.

Työvoimakoulutus

Työvoimakoulutuksen aikana opiskelijalla on oikeus samaan työttömyysetuuteen kuin työttömänä. Osallistumispäiviltä voi saada kulukorvusta. Työvoimakoulutus on maksutonta.

Lisätietoja työttömänä opiskelusta löytyy oman kunnan työllisyyspalveluista ja Työmarkkinatori.fi -sivustolta.



13 Ruokailu ja kahvilat

Ruokailu

Perustutkinto-opiskelijat saavat koulupäivinä ilmaisen lounaan (lukuun ottamatta työvoima- ja oppisopimusopiskelijoita). Saarijärven Tarvaalan asuntolassa asuville perustutkinto-opiskelijoille kuuluu lounaan lisäksi aamupala ja päivällinen.

Ruoka-aineallergioista tai erityisruokavalioista on toimitettava lääkärin- tai ravitsemusterapeutin todistus mahdollisimman pian. Terveydenhoitaja voi kirjoittaa erityisruokavaliotodistuksen, jos siitä on lääkärin tekemä diagnoosi.

Ruokalistat ovat Poken nettisivuilla Opiskelijalle → Ruokailu ja kahvilat.

Opiskelijakahvilat

Äänekosken Piilolassa on opiskelijakahvila. Sieltä voi ostaa pientä suolaista ja makeaa syömistä opiskelijahintaan.

Kahvila Namis Piilolassa on avoinna lukuvuoden lähiopetuspäivinä ma – to klo 8.30–15.15 ja pe klo 8.30–13.15
Piilolantie 17, käynti asuntolan päädyssä
p. 040 7314 544



14 Vakuutusturva

Poken opiskelijoilla on tapaturmavakuutus, joka on voimassa opiskelupäivinä, koulumatkoilla, opiskeluun liittyvissä tapahtumissa ja työpaikalla tapahtuvan oppimisen aikana.

Tapaturman sattuessa

- ota yhteys vastuunopettajaan ja terveydenhoitajaan
- hoida tapaturmailmoitus opintosihteerin kanssa mahdollisimman pian tapaturman jälkeen

15 Opiskelijakunnat

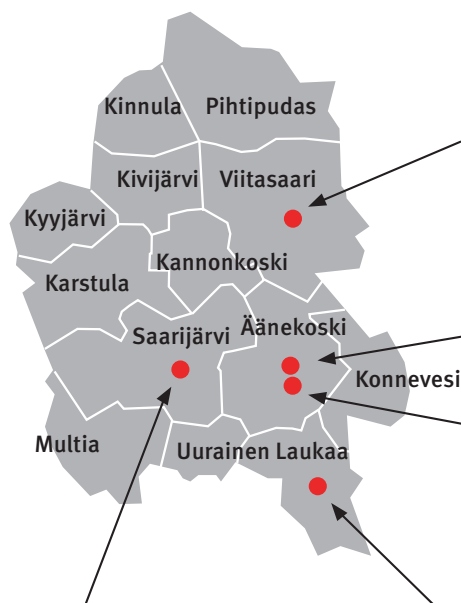
Opiskelijakuntatoiminta edistää opiskelijoiden yhteistä toimintaa ja kehittää Poken toimintaa opiskelijoiden näkökulmasta. Opiskelijakunnan tavoitteena on suunnitella ja järjestää toimintaa yhteisen hyvän eteen.

Osallistumalla toimintaan opiskelijat ovat mukana vaikuttamassa myönteisesti oppilaitoksen yhteishenkeen.

Opiskelijakuntien ohjaavat opettajat

Piilola	Anni Hiekkavirta	p. 040 664 2720
Opinahjo	Heli Vuorinen	p. 040 1872 589
Saarijärvi	Minna Repola	p. 040 1601 454
Viitasaari	Sari Paananen	p. 040 173 5079
Laukaa	Ossi Vänskä	p. 040 689 2141

16 Toimipaikkojen yhteystiedot ja alat



poke

Viitasaari

Teollisuustie 12-14
44500 Viitasaari
p. 040 7120 927

- kokki
- koneistaja
- kuorma-autonkuljettaja
- levyseppähitsaaja
- lähihoitaja
- yhdistelmäajoneuvonkuljettaja
- TUVA

poke

Äänekoski Opinahjo

Opinahjontie 1
44120 äänekoski
p. 040 7120 926

- lastenohjaaja
- lähihoitaja
- merkonomi
- nuoriso- ja yhteisöohjaaja
- TUVA

poke

Äänekoski Piilola

Piilolantie 17
44100 Äänekoski
p. 014 5192 11

- automekaanikko
- hyvinvointiteknologia-asentaja
- kokki
- koneasentaja
- kuorma-autonkuljettaja
- parturi-kampaaja
- prosessinhoitaja
- putkiasentaja
- sähkö- ja automaatioasentaja
- talonrakentaja
- yhdistelmäajoneuvonkuljettaja

poke

Saarijärvi



Biotalouskampus

Uuraistentie 240
43130 Tarvaala
p. 040 7120 929

- eläintenhoitaja
- hyötyajoneuvomekaanikko
- maaseutuyrittäjä
- metsuri-metsäpalvelujen tuottaja
- metsäenergian tuottaja
- TUVA

poke

Laukaa

Opinpolku 2
41340 Laukaa
p. 040 6459 706

- kuorma-autonkuljettaja
- sähkö- ja automaatioasentaja
- talonrakentaja
- yhdistelmäajoneuvonkuljettaja
- lähihoitaja
- TUVA

@meollanpoke

www.poke.fi

www.facebook.com/pokeammattiopisto